

Coup d'œil



Numéro spécial Assemblée Générale de la CMCAS - supplément au N° 114 - mai 2021

Assemblée générale le 17 juin 2021 à 14 h

**Salle Marcel Paul
8 rue de la Roche au Gô à Limoges**

**Rapport moral et financier
document de synthèse et de travail
pour validation de la clôture comptable
de l'exercice du 1^{er} janvier au 31 décembre 2020**



Caisse Mutuelle Complémentaire et d'Action Sociale du Personnel des industries Electrique et Gazière

CMCAS LIMOGES

15, rue Louis Armand - 87220 Feytiat

Tél. : 05 55 48 44 48

cmcas-215.accueil@asmeg.org

www.limoges.cmcas.com

 : commission jeunes agents 87

Jours et heures d'ouverture :

Du lundi au vendredi

de 8 h 30 à 12 h - de 13 h à 16 h 30



Rapport d'activité 2020

Ce numéro spécial retrace les activités 2020 de notre CMCAS.

L'année 2020 a été traversée par un événement exceptionnel, la crise sanitaire, mais avec lequel nous devons apprendre à vivre et nous adapter.

Nous avons commencé l'année avec la menace du COVID mais rien de très concret vis-à-vis des consignes sanitaires jusqu'au mois de mars.

Donc au premier trimestre nous avons pu proposer les activités prévues par les sections et les commissions de la CMCAS.

Ensuite, toute l'année, nous avons dû nous adapter aux consignes sanitaires et aux règles en vigueur, soit en adaptant les activités soit en les annulant.

Notre Réseau Social et Solidaire a été très actif pendant le 1^{er} confinement, en appelant les retraités de 70 ans et plus, afin de prendre de leurs nouvelles et faire le point sur leurs besoins.

Le début d'année fut ponctué par plusieurs mouvements sociaux, la défense des concessions hydrauliques, la retraite par répartition, la santé, contre les projets Hercule et Clamadieux.

Ensuite à partir de mars plusieurs sujets ont été mis en suspens par le gouvernement, ou du moins en apparence.

Après de nombreuses discussions et négociations avec les directions concernant les locaux de la CMCAS, nous avons posé nos cartons depuis le mois de juin dans les nouveaux locaux au 15 rue Louis Armand à Feytiat.

Lieu d'expression des bénéficiaires, les Assemblées Générales de SLVie permettent d'avoir un bilan de l'année écoulée, d'avoir un point de situation de la CMCAS et d'être force de propositions pour améliorer nos activités sociales de proximité. Lors de ces assemblées, vous pouvez exprimer des vœux, émettre des avis qui seront portés lors de l'Assemblée Générale de la CMCAS qui se tiendra le 17 juin 2021 par l'intermédiaire de vos délégués.

L'actualité que traversent nos activités sociales nécessite plus que jamais votre participation : je vous invite donc fortement à intervenir lors de ces Assemblées Générales ainsi qu'à vous mobiliser afin que l'implication du plus grand nombre soit le gage de leur pérennité.

Aujourd'hui comme hier, il faut que l'on propose et construise des activités PAR et POUR les électriciens et gaziers afin de répondre au plus grand nombre dans les valeurs qui nous animent : Solidarité, Justice sociale et dignité.

Grâce aux bénévoles et aux professionnels des Activités Sociales, la CMCAS a pu vous proposer en 2020 ces différentes activités :

Janvier :

- ❖ Sortie à Limousine Park avec la section gastronomie.
- ❖ Week-end à Super-Besse.

Mars :

- ❖ Soirée théâtre Asphodèle.

Décembre :

- ❖ Pour les 0/14 ans Arbre de Noël distribution de jouets et de livres à la Roche au Gô.
- ❖ Distribution des colis par les bénévoles du Réseau Social et Solidaire aux 70 ans et plus.

Des activités sportives et culturelles vous ont été proposées en fonction de ce qu'il nous a été possible de mettre en place : Badminton, Futsal, Gym, Musculation, Pétanque, Plongée sous-marine, Qi Gong, Randonnée, Bibliothèque, Arts Créatifs, Peinture, Gastronomie, Œnologie, Informatique, Pêche et Ball Trap-Chasse.

Ce rapport d'activité retrace l'année 2020. Il se peut que des actualités ou activités réalisées n'apparaissent pas dans ce résumé. Je vous propose que l'on se donne rendez-vous lors des réunions de SLVie afin d'en parler.

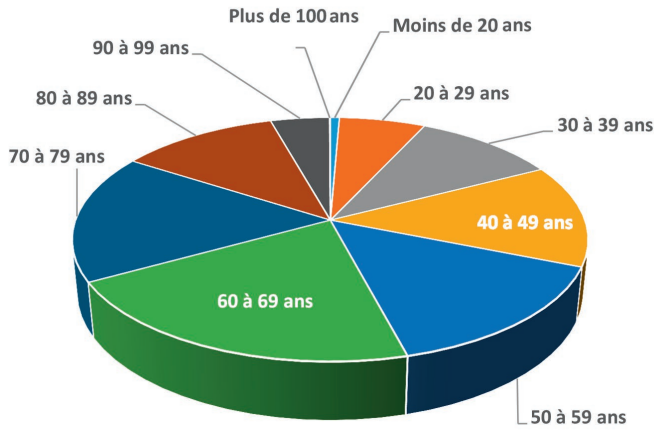
Tous les bénéficiaires sont invités à participer aux réunions de SLVie (les dates et lieux sont précisés page 11) et à l'assemblée générale de la CMCAS le 17 juin 2021 à 14h00 à la Roche au Gô avec présence obligatoire des délégués (liste page 12).

Le code de détachement pour participer à ces réunions est SO.

Le Président de la CMCAS
Patrick STOOP



Connaissance des ouvrants droits de la CMCAS de Limoges

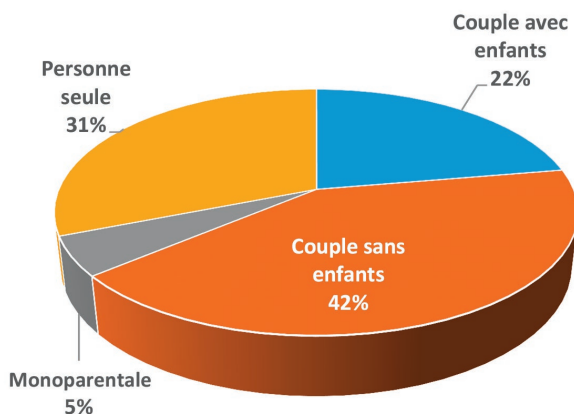
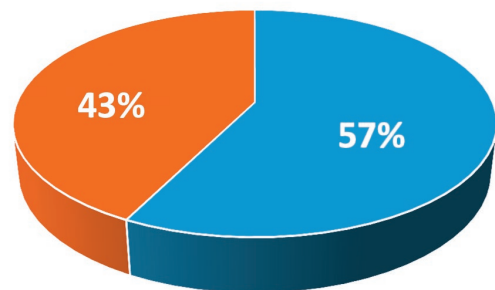


Répartition Bénéficiaires par tranches d'âges

Répartition Bénéficiaires		
	Nb OD	%
Moins de 20 ans	11	1%
20 à 29 ans	105	6%
30 à 39 ans	176	11%
40 à 49 ans	228	14%
50 à 59 ans	248	15%
60 à 69 ans	353	21%
70 à 79 ans	286	17%
80 à 89 ans	194	12%
90 à 99 ans	72	4%
Plus de 100 ans	1	0%
Total	1 674	100%



Répartition Actif Pensionnés		
	Nb OD	%
Pensionnés	962	57%
Actif	713	43%
Total	1675	100%



Composition familiale		
	Nb OD	%
Couple avec enfants	374	22%
Couple sans enfants	696	42%
Monoparentale	86	5%
Personne seule	519	31%
Total	1 675	100%

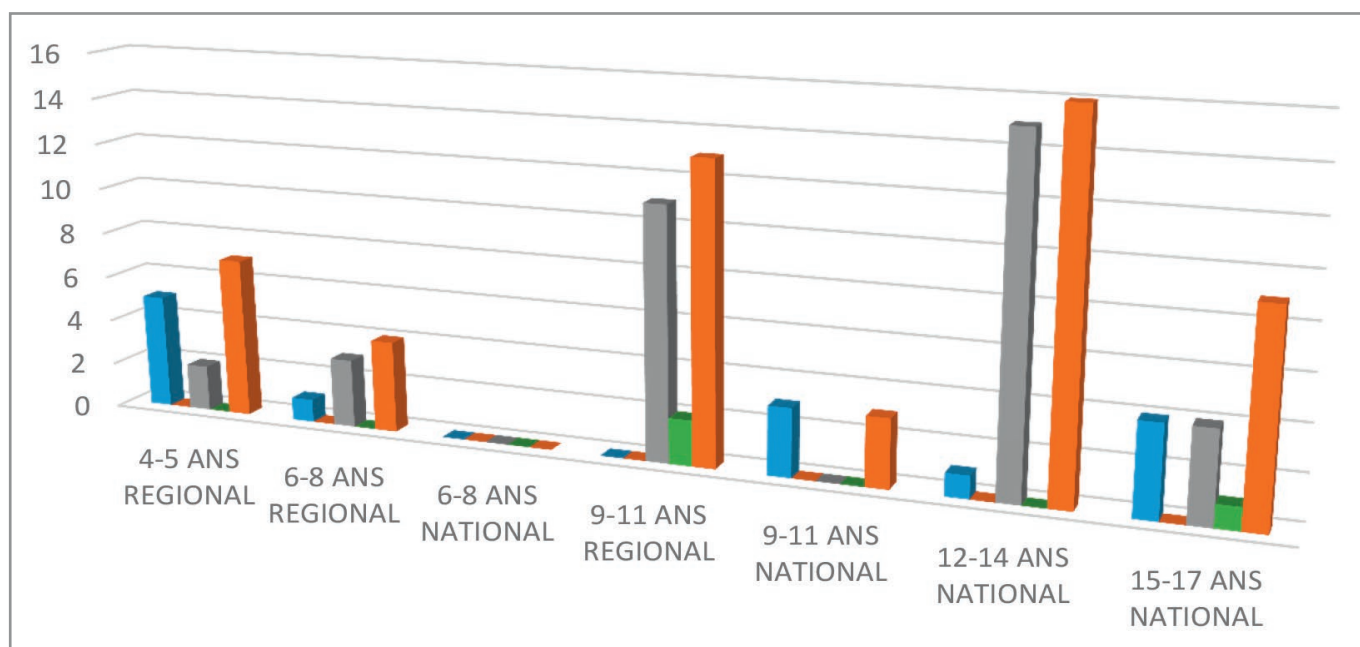
Séjours adultes

Affectation en fonction des coefficients sociaux par type de demandes

DEMANDES VERTES						DEMANDES ROUGES					
Coef	Hiver	Printemps	Été	Automne	Affectations	Coef	Hiver	Printemps	Été	Automne	Affectations
0 - 7 500	2	0	27	0	29	0 - 7 500	0	0	8	0	8
7 501 - 10 000	5	0	20	0	25	7 501 - 10 000	3	0	0	0	3
10 001 - 15 000	9	0	51	0	60	10 001 - 15 000	2	0	18	0	20
15 001 - 20 000	8	0	56	5	69	15 001 - 20 000	5	0	17	0	22
20 001 - 30 000	7	0	42	6	55	20 001 - 30 000	4	0	14	0	18
30 001 - 40 000	0	0	2	0	2	30 001 - 40 000	1	0	0	0	1
40 001 - 50 000	0	0	1	0	1	40 001 - 50 000	0	0	0	0	0
50 001 - 60 000	0	0	1	0	1	50 001 - 60 000	0	0	0	0	0
> 60 001	0	0	0	0	0	> 60 001	0	0	0	0	0
Sans Coef	9	0	14	2	25	Sans Coef	1	0	4	0	5
TOTAL	40	0	214	13	267	TOTAL	16	0	61	0	77

Affectations des jeunes en 2020/tranches d'âges

	Hiver	Printemps	Été	Automne	Affectations
4-5 ANS REGIONAL	5	0	2	0	7
6-8 ANS REGIONAL	1	0	3	0	4
6-8 ANS NATIONAL	0	0	0	0	0
9-11 ANS REGIONAL	0	0	11	2	13
9-11 ANS NATIONAL	3	0	0	0	3
12-14 ANS NATIONAL	1	0	15	0	16
15-17 ANS NATIONAL	4	0	4	1	9
TOTAUX	14	0	35	3	52



Rapport d'audit de l'Expert-Comptable sur les comptes annuels

Aux Administrateurs,

OPINION

En exécution de la mission qui nous a été confiée par la session du Comité, nous avons effectué l'audit des comptes annuels de la CMCAS LIMOGES relatifs à l'exercice clos le 31 décembre 2020, tels qu'ils sont joints au présent rapport.

La crise mondiale liée à la pandémie de COVID-19 crée des conditions particulières pour la préparation et l'audit des comptes de cet exercice. En effet, cette crise et les mesures exceptionnelles prises dans le cadre de l'état d'urgence sanitaire induisent de multiples conséquences pour les organismes, particulièrement sur leur activité et leur financement, ainsi que des incertitudes accrues sur leurs perspectives d'avenir. Certaines de ces mesures, telles que les restrictions de déplacement et le travail à distance, ont également eu une incidence sur l'organisation interne des organismes et sur les modalités de mise en œuvre des audits.

C'est dans ce contexte complexe et évolutif que ces comptes ont été établis, sous votre responsabilité, par la Plateforme de Saisie et d'Assistance Comptable.

Nous certifions que les comptes annuels sont établis, dans tous leurs aspects significatifs, conformément au référentiel comptable qui leur est applicable.

FONDEMENT DE L'OPINION

Référentiel d'audit

Nous avons effectué notre audit selon les normes d'audit internationales en vigueur dans le référentiel normatif français. Nous estimons que les éléments que nous avons collectés sont suffisants et appropriés pour fonder notre opinion.

Les responsabilités qui nous incombent en vertu de ces normes sont indiquées dans la partie « *Responsabilités de l'expert-comptable relatives à l'audit des comptes annuels* » du présent rapport.

Indépendance

Nous avons réalisé notre mission d'audit dans le respect des règles d'indépendance qui nous sont applicables, sur la période du 1^{er} janvier 2020 à la date d'émission de notre rapport.

OBSERVATION

Sans remettre en cause l'opinion exprimée ci-dessus, nous attirons votre attention sur les points suivants exposés dans la note de l'annexe des comptes annuels relative :

- À la note J relative aux événements postérieurs à la clôture et concernant la minoration du montant de la contribution Article 25 au titre 2021.

RESPONSABILITÉS DE LA DIRECTION DE LA CMCAS RELATIVES AUX COMPTES ANNUELS

Il appartient à la direction d'établir des comptes annuels présentant une image fidèle conformément aux règles et principes comptables français ainsi que de mettre en place le contrôle interne qu'elle estime nécessaire à l'établissement de comptes annuels ne comportant pas d'anomalies significatives, que celles-ci proviennent de fraudes ou résultent d'erreurs.

Lors de l'établissement des comptes annuels, il incombe à la direction d'évaluer la capacité de la CMCAS à poursuivre son exploitation, de présenter dans ces comptes, le cas échéant, les informations nécessaires relatives à la continuité d'exploitation et d'appliquer la convention comptable de continuité d'exploitation, sauf s'il est prévu de liquider la CMCAS ou de cesser son activité.

Les comptes annuels ont été établis, sous votre responsabilité, par la Plateforme de Saisie et d'Assistance Comptable et devront être arrêtés par le Conseil d'Administration.

RESPONSABILITÉS DE L'EXPERT-COMPTABLE RELATIVES A L'AUDIT DES COMPTES ANNUELS

Objectif et démarche d'audit

Il nous appartient d'établir un rapport sur les comptes annuels. Notre objectif est d'obtenir l'assurance raisonnable que les comptes annuels sont établis conformément au référentiel comptable applicable. L'assurance raisonnable correspond à un niveau élevé d'assurance, sans toutefois garantir qu'un audit réalisé conformément aux normes d'audit internationales en vigueur dans le référentiel normatif français, permet de systématiquement détecter toute anomalie significative. Les anomalies peuvent provenir de fraudes ou résulter d'erreurs et sont considérées comme significatives lorsque l'on peut raisonnablement s'attendre à ce qu'elles puissent, prises individuellement ou en cumulé, influencer les décisions économiques que les utilisateurs des comptes prennent en se fondant sur ceux-ci.

Notre mission d'audit des comptes annuels ne consiste pas à garantir la viabilité ou la qualité de la gestion de votre CMCAS.

Description des responsabilités

Dans le cadre d'un audit réalisé conformément aux normes d'audit internationales en vigueur dans le référentiel normatif français, l'Expert-Comptable exerce son jugement professionnel tout au long de cet audit. En outre :

- il identifie et évalue les risques que les comptes annuels comportent des anomalies significatives, que celles-ci proviennent de fraudes ou résultent d'erreurs, définit et met en œuvre des procédures d'audit face à ces risques, et recueille des éléments qu'il estime suffisants et appropriés pour fonder son opinion. Le risque de non-détection d'une anomalie significative provenant d'une fraude est plus élevé que celui d'une anomalie significative résultant d'une erreur, car la fraude peut impliquer la collusion, la falsification, les omissions volontaires, les fausses déclarations ou le contournement du contrôle interne ;
- il prend connaissance du contrôle interne pertinent pour l'audit afin de définir des procédures d'audit appropriées en la circonstance, et non dans le but d'exprimer une opinion sur l'efficacité du contrôle interne ;
- il apprécie le caractère approprié des méthodes comptables retenues et le caractère raisonnable des estimations comptables faites par la direction de la CMCAS ainsi que les informations les concernant fournies dans les comptes annuels ;
- il apprécie le caractère approprié de l'application par la direction de la CMCAS de la convention comptable de continuité d'exploitation et, selon les éléments collectés, l'existence ou non d'une incertitude significative liée à des événements ou à des circonstances susceptibles de mettre en cause la capacité de la CMCAS à poursuivre son exploitation. Cette appréciation s'appuie sur les éléments collectés jusqu'à la date de son rapport, étant toutefois rappelé que des circonstances ou événements ultérieurs pourraient mettre en cause la continuité d'exploitation. S'il conclut à l'exis-

tence d'une incertitude significative, il attire l'attention des lecteurs de son rapport sur les informations fournies dans les comptes annuels au sujet de cette incertitude ou, si ces informations ne sont pas fournies ou ne sont pas pertinentes, il formule une certification avec réserve ou un refus de certifier ;

- il apprécie la présentation d'ensemble des comptes annuels et évalue si les comptes annuels reflètent les opérations et événements sous-jacents de manière à en donner une image conforme au référentiel comptable applicable.

Fait à Villejust, le 12 avril 2021



Béatrice LAROCHE
Expert-Comptable Associée

BILAN ACTIF DE LA CMCAS

01 au 31 DECEMBRE CLOTURE

ACTIF	EXERCICE au 31/12/2020			EXE N-1 31/12/2019
	Montant brut	Amort. / Provisions	Montant net	Montant net
ACTIF IMMOBILISE				
IMMOBILISATIONS INCORPORELLES	53 727,62	53 727,59 -	0,03	0,03
IMMOBILISATIONS CORPORELLES				
TERRAINS	91 651,52	68 843,62 -	22 807,90	22 807,90
CONSTRUCTIONS	1 002 226,86	988 963,99 -	13 262,87	18 784,15
INSTAL TECHNIQ,MAT ET OUTIL	226 024,61	226 495,36 -	1 529,25	1 269,49
AUTRES	390 622,50	390 622,37 -	0,13	0,13
IMMO CORPORELLES EN COURS				
AVANCES ET ACOMPTE				
IMMOBILISATIONS FINANCIERES				
PARTICIPATIONS				
TITRES IMMOBILISES				
PRETS				
DEPOTS CAUTIONNEMENTS VERSES				
AUTRES				
 T O T A L I	1 766 253,11	1 728 652,93 -	37 600,18	42 861,70
ACTIF CIRCULANT				
STOCKS ET EN COURS				
MATIER ET FOURNITUR CONSOMMABL				
PRODUITS				
MARCHANDISES				
AVANCES ET ACPTES VERSES/CDES	9 785,00		9 785,00	
CREANCES D'EXPLOITATION				
CLIENTS ET COMPTES RATTACHES				110,50
PERSONNEL ET COMPTES RATTACHES				
S.S. ET AUTR ORGANISM SOCIAUX				
AUTRES	26 989,96	6 836,40 -	20 153,56	13 756,80
CREANCES DIVERSES	20 931,43		20 931,43	
VALEURS MOBILIERES D PLACEMENT				
DISPONIBILITES	189 762,71		189 762,71	187 039,03
CHARGES CONSTATEES D'AVANCE	2 468,00		2 468,00	2 903,66
 T O T A L II	249 937,10	6 836,40 -	243 100,70	203 809,99
CHARGES A REPARTIR + EXERCICES				
 T O T A L G E N E R A L	2 016 190,21	1 735 489,33 -	280 700,88	246 671,69

DEPENSES ACTIVITES 01/01/2020 AU 31/12/2020

Résultat N-1

Jeunesse	11 103 €	9,42%
Solidarité	9 900 €	8,40%
Plein Air Activités culturelles et de loisirs	3 464 €	2,94%
Fêtes Traditionnelles	0 €	0,00%
Sports Fonctionnement	-3 711 €	-3,15%
Sports Investissement	707 €	0,60%
Centre de loisirs : Le Génétie, Etang de Prades, Roche au Go, Vassivière Auphelle	18 535 €	15,72%
Fonds Actions sanitaires et Sociales	74 177 €	62,92%
TOTAL	114 174 €	

16 863 €
9 900 €
7 227 €
73 €
1 924 €
0 €
33 819 €
63 404 €
133 211 €

Répartition dépenses décentralisées du 01/01/2020 au 31/12/2020

Résultat N-1

Activités	113 467 €	65,65%
Activités investissement	707 €	0,41%
Formation élus & encadrants	1 000 €	0,58%
Information & Communication	11 790 €	6,82%
Mise à disposition personnel maintenance	9 335 €	5,40%
Locaux	19 740 €	11,42%
Déménagement et aménagement locaux	-290 €	-0,17%
Informatique	0 €	0,00%
Véhicules et carburants	1 150 €	0,67%
Autres frais fonctionnement	15 650 €	9,05%
TOTAL	172 550 €	

133 211 €
0 €
1 516 €
16 480 €
14 641 €
25 118 €
0 €
40 €
3 559 €
15 214 €
209 778 €

Ressources du 01/01/2020 au 31/12/2020

Résultat N-1

Contribution des IEG aux Activités Sociales 2020	134 651 €
Contribution CCAS charges administratives PRO	12 639 €
Fonds Actions Sanitaire et Sociale	74 177 €
Autres ressources 2020	425 €
Autres ressources : excédent 2019	52 980 €
TOTAL	274 872 €

138 026 €
13 075 €
63 404 €
625 €
47 627 €
262 758 €

Résultat d'exercice au 31/12/2020
Provision (-) ou Reprise sur Provision (+)

102 323 €
0 €

102 322,80 €

52 980 €
0 €

2020

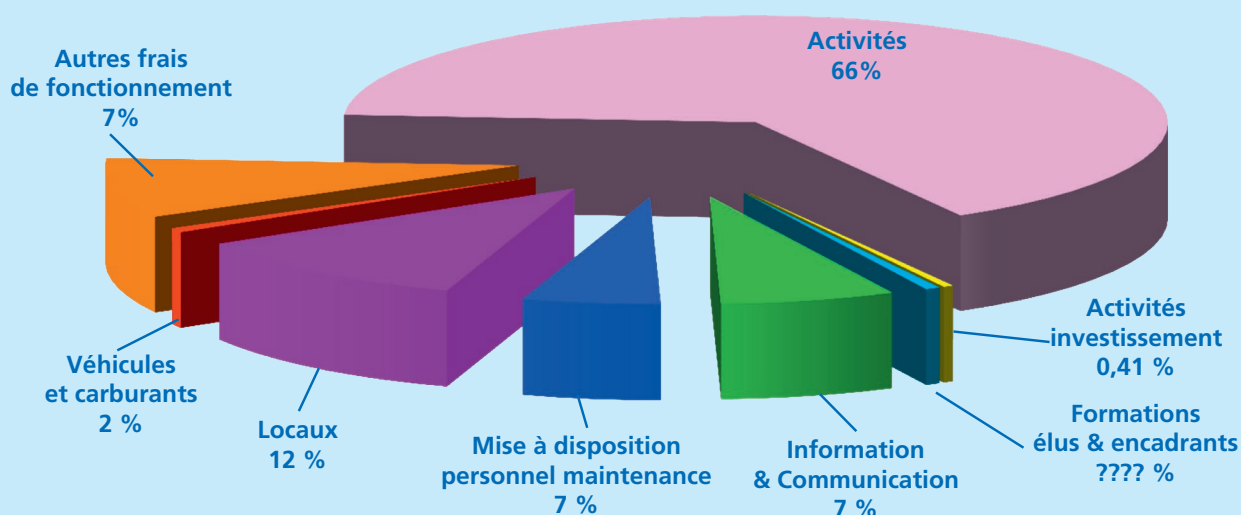
Ressources utilisables (sans réserve de sécurité)	102 323 €
Réserve de sécurité	0 €

52 980 €
0 €

Activités Sociales Décentralisées

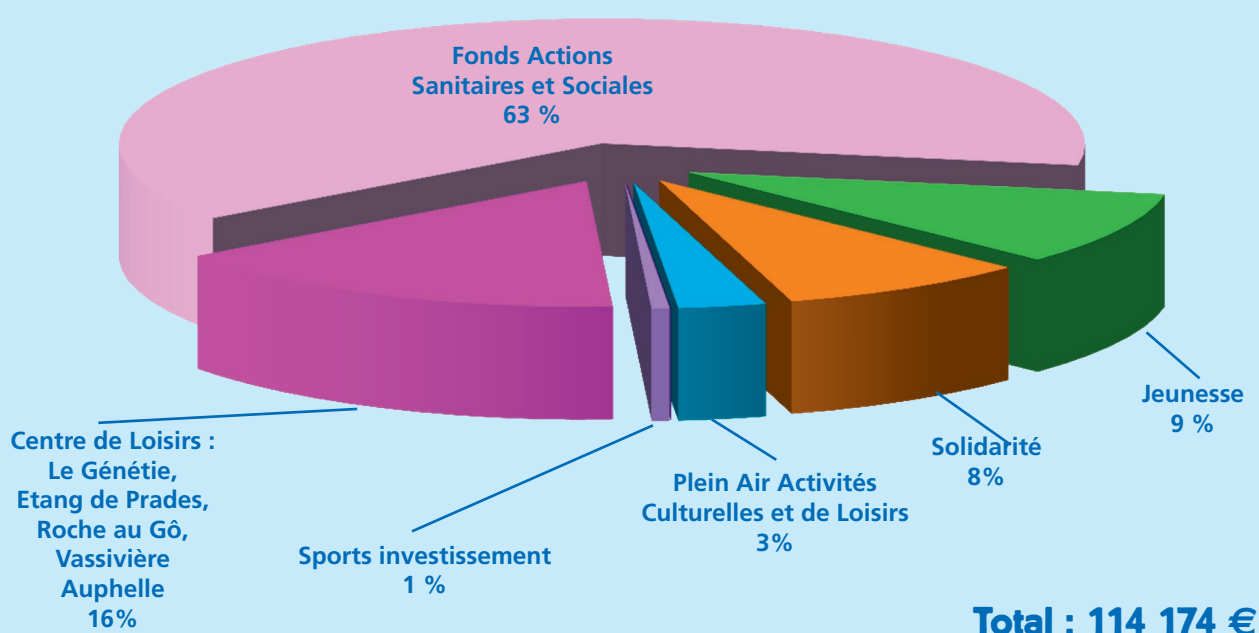
Exercice 01/01/20 au 31/12/20

Répartition des dépenses décentralisées



Fond Actions Sanitaires et Sociales s'élèvent à 74 177 €

Détail des dépenses d'Activités



Total : 114 174 €

Action sanitaire, sociale et solidaire

Les aides aux familles, aux séniors et aux personnes en situation de handicap apportées par la CMCAS, pour la période du 1^{er} janvier au 31 décembre 2020, sont représentées de la manière suivante :

ALISE V2 - 2020		
Nature	Nombre de bénéficiaires	Montant FASS en €
Famille		42 793 €
Aide à l'Autonomie des Jeunes	18	17 580 €
Cotisation Vie Etudiante et de Campus	38	3 677 €
Aide à la Qualité de Vie	1	718 €
Aide Soutien Scolaire	2	312 €
Aide familiale à la Petite Enfance	52	19 676 €
Aide Séjours neige	2	830 €
Séniors		22 735 €
Plan d'Actions personnalisé	53	16 591 €
Evaluations Plan d'actions Personnalisé - Nbre différent des PAP décalage suite réception factures	20	2 380 €
Logement cadre de Vie	1	100 €
Aide au Retour à Domicile après une Hospitalisation	3	459 €
Téléassistance (- 79 ans et + 79 ans)	18	3 205 €
Handicap		5 912 €
Aide à la Vie Domestique (Actifs et Pensionnés)	4	3 963 €
Aide Technique	1	1 500 €
Téléassistance handicap	2	449 €

71 440 €

Reunions SLVie 2021

19 avril 2021
à 8h30*
GMH Atelier d'Ambazac
ZI des Granges
87240 Ambazac

3 juin 2021
à 16h00*
Agence de Bellac
Rue des Vieux Blats
87300 Bellac

20 mai 2021
de 15h15 à 17h15*
GEH Peyrat -le-Château
Le Mazet
87470 Peyrat-le-Château

20 mai 2021
à 8h00*
Agence de St Junien
Av du Général De Gaulle
87200 Saint-Junien

29 avril 2021
de 9h00 à 10h00*
UP Hydro Centre
10 Allée de Faugeras
87000 Limoges

7 juin 2021
de 8h00 à 9h00*
TST
rue
Barthélemy Thimonnier
87280 Limoges

29 avril 2021
à 16h00*
**RTE Poste Casseaux,
Equipe Ligne et GEH**
30 rue Victor Duruy
87000 Limoges

10 juin 2021
de 11h00 à 12h00
et 15h00 à 16h00*
Plateau du Roussillon
53 rue du roussillon
87000 Limoges

31 mai 2021
à 8h00*
GRDF Exploitation Gaz
2 Allée Théophile Gramme
Limoges

6 mai 2021
de 8h00 à 9h00*
Exploitation Elec.
Les Vergnes de Crochat
rue Marcel Deprez
87000 Limoges

12 mai 2021
à 16h00*
Agence de Châteauneufs
Chateauneuf La Forêt

La Section Locale de Vie
vous propose différentes dates de réunion
afin d'échanger sur les sujets que
vous souhaitez aborder,
concernant les activités sociales
qui se sont déroulées en 2020
et de faire des propositions d'activité
pour rassembler le plus grand
nombre de bénéficiaires.
Ces réunions doivent nous aider à
préparer l'assemblée générale
de la CMCAS

le 17 juin 2021
à 14h
Roche Au Go
8 rue de la Roche au Gô
87000 Limoges

20 mai 2021
à 16h00*
Agence de St Yrieix
1 Avenue de Limoges
87500 Saint-Yrieix

15 juin 2021
de 11h00 à 12h00
ou 16h00 à 17h00*
Centre Enedis
Allée Théophile Gramme
Limoges Beaubreuil

18 et 20 mai 2021
de 9h à 11h30 *
Roche au Gô
8 rue de la Roche au Gô
87000 Limoges

[*Pour tous les sites, des demandes de détachements collectifs ont été fait auprès de toutes les directions au code SO.]

Liste des délégués à l'Assemblée Générale de la CMCAS

le 17 juin 2021 à 14 h à la Roche au Gô

Délégués titulaires

Présence indispensable
Cette liste tient lieu de convocation

Délégués titulaires :

BOUTOT Yves, CGT
CHAZELAS Henri, CGT
DUHAMEL Cédric, CGT
FARGE Pascal, CFDT
GRADOWSKI Christophe, CGT
GROSSET Nathalie, CFDT
HETIER – BOURNAZEAUD Sandrine, CFDT
JOUBERT Stéphane, CGT
LAMPRE Bruno, CGT
LAURENT Jean-Pierre, CGT
LAURENT Murielle, CGT
LAVERGNE William, CGT
LEPRIEUR Michel, CGT
LOISEAU Johana, CFDT
MARTIN Michel, CGT
MATHE Boris, CGT
MAZIERES Jean-François, CGT
MOREAU Christian, CGT
MORLIERE Daniel, CGT
NONY ERIC, CFDT
PEIGNER Bernard, CGT
PINEDA Emmanuel, CGT
PRINCE Camille, CGT
SOUVRAY Samy, CGT
STREBLER Guillaume, CGT
TRICAUD Jean-Paul, CGT
VARAILLON Patrick, CGT
VAYNE Véronique, CFDT

Délégués suppléants :

AUSTRUY Jean-Luc, CGT
BOSCHAGE Bernard, CGT
BOUCHAREYCHAS Philippe, CGT
BRESSON Dominique, CGT
BUISSON Jocelyne, CFDT
CALVET Charles, CFDT
CHARBONNEL Pascal, CGT
CHARTIER Jean-Marie, CGT
DEVIERS Alexandre, CGT
DLUBAK Alban, CGT
FAUCHER Jacques, CGT
FAYE Thierry, CFDT
GAUDEMER Didier, CFDT
GUEHO Ronan, CGT
LACAN Jean-Claude, CGT
LEGIER-DESGRANGES Beatrice, CFDT
MAQUARIE Brigitte, CFDT
MARCHIVES Georges, CGT
MAZIERE Gabin, CGT
MENANTEAUD Patrick, CGT
MOUNIER Maurice, CGT
PENICHOUX Sylvain, CGT
POIRIER Stéphane, CGT
PUCHE Alexandre, CGT
QUENEL Henri, CGT
RESTOUEIX Michel, CGT
SAUVANT Franck, CGT
SEYNAEVE Agnès, CFDT
VALADAS Bernard, CGT
VILLEMAZET Raymond, CGT

**En cas d'impossibilité, nous vous demandons de bien vouloir en avvertir
la CMCAS 05 55 48 44 47 ou sur bruno.lampre@asmeg.org**